

N° 3



Pose de structure acier:



Camion grue - flèche 44M / Nacelle 41M



Accès difficile:



Pose sur mur-rideau:

Pose sous casquette:



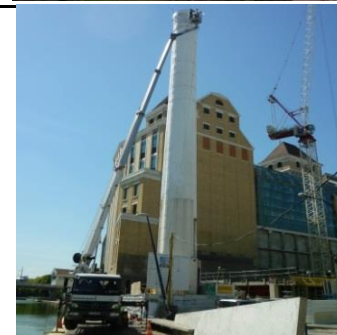
Pose intérieure:

Levage divers:



Pose sur verrière:

Nacelle:



Rue Albert Einstein ZA Chanteloup Bât. D1 - 30 - 93600 AULNAY SOUS BOIS - Tél. 01 48 66 67 71 - Fax. 01 48 66 01 77

SARL au capital de 10 000 Euros - N° Intracommunautaire FR 14 401 200 860 - R.C.S. Bobigny B 401 200 860 - N° Siret 401 200 680 00054 - APE 7732Z

N° 3



" Camion grue flèche 44M / Nacelle 41M "

Appellation: 44M

Camion grue - flèche 44M / Nacelle 41M

Description:

GPS - géolocalisation.

Utilisé pour travailler de loin et sur de grandes hauteurs.

Utilisé pour la pose de vitrages en verrières.

Accède aux endroits les plus difficiles.

Livré avec une radio-commande



- Largeur: 2,55 m
- Longueur: 10,55 m
- Surface: 26,90 m²
- Hauteur grue repliée: 3,99 m
- Hauteur maximale de la grue: 44 m
- Portée maximale pour la grue: 42 m
- Charge maximale de levage: 4000 kg
- Vitesse maximale du vent pour la grue: 45km/h

